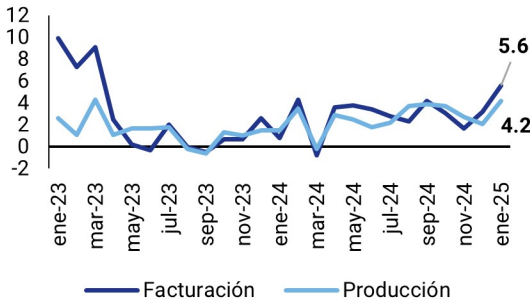


## La actividad en el sector servicios en España

El sector mantiene su dinamismo en los primeros meses de 2025, con un crecimiento robusto de la facturación y la producción. Por segmentos, destacan las actividades inmobiliarias, administrativas y de transporte.

Facturación y producción del sector servicios (variación interanual, en %)



Por actividades (variación interanual, en %)

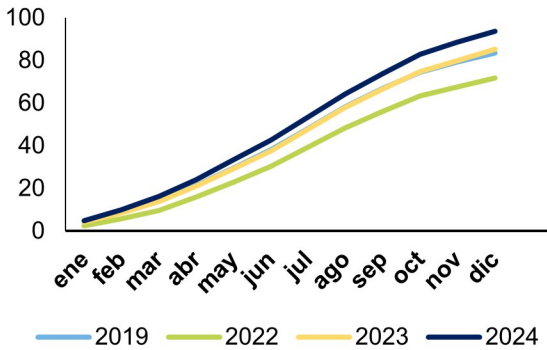
Actividad	Facturación (%)	Producción (%)
<b>1. Comercio y reparación de vehículos</b>	<b>4,6</b>	<b>4,7</b>
1.1 Venta y reparación de vehículos de motor	5,8	3,6
1.2 Comercio al por mayor (ex. vehículos)	5,2	6,8
1.3 Comercio al por menor (ex. vehículos)	2,9	2,2
<b>2. Otros servicios</b>	<b>6,5</b>	<b>4,2</b>
2.1 Transporte y almacenamiento	7,1	4,7
2.2 Hostelería	6,4	1,4
2.3 Información y comunicaciones	4,4	3,3
2.4 Act. inmobiliarias	13,4	11,5
2.5 Act. profesionales, científicas y técnicas	3,5	0,8
2.6 Act. administrativas y auxiliares	6,6	4,9

Fuente: INE.

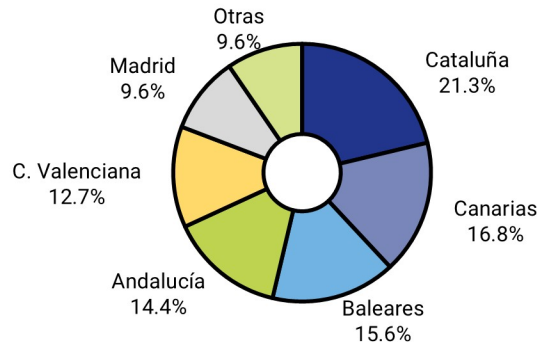
## Llegadas de turistas internacionales en España

En 2024 las llegadas de turistas internacionales fueron casi 94 millones, un máximo histórico que sitúa a España entre los principales destinos a escala global. En 2024, seis CCAA acumularon el 90% de las llegadas de turistas.

Llegadas de turistas internacionales a España (en millones)



Llegadas de turistas a España desde ene-24 (en %)

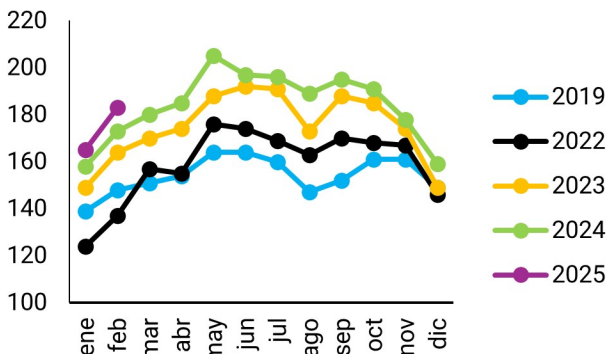


Fuente: INE & Eurostat.

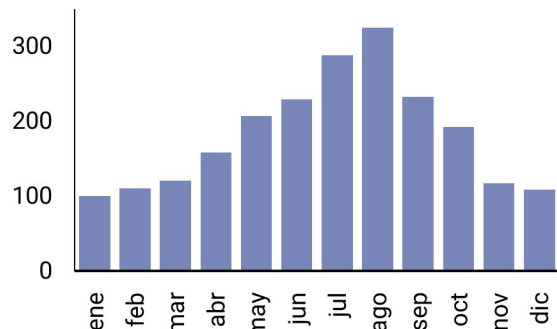
## El nivel de gasto y la estacionalidad del turismo en España

El gasto de los turistas ha aumentado en los últimos años impulsado por el creciente valor añadido de la oferta turística. Un reto pendiente para el sector es la reducción de la estacionalidad de la demanda

Gasto medio diario por persona (en euros)



Pernoctaciones en España (2024, índice, ene=100)

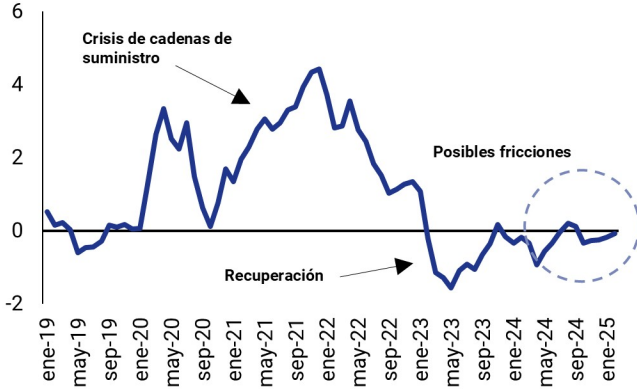


Fuente: INE.

# Las cadenas de suministro internacionales

En 2023 y 2024 se normalizó el funcionamiento de las cadenas de suministro, aunque se han producido algunas disrupciones (p.ej., crisis del mar Rojo). En 2025, la guerra comercial será la principal amenaza a su funcionamiento.

Índice GSCPI de cadenas de suministro globales (desv. de la media; positivo = peor funcionamiento)



Empresas de la UE que citan la falta de suministros como factor limitante de la producción (en %)

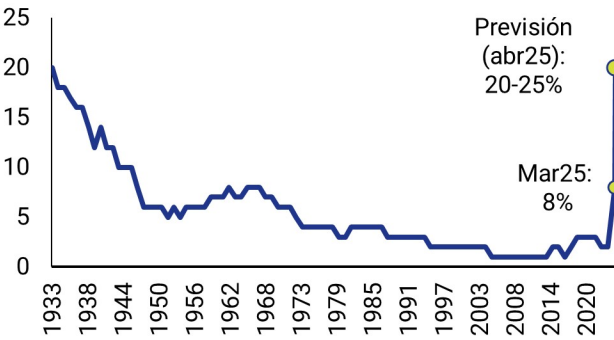


Fuente: NY Fed & Comisión Europea.

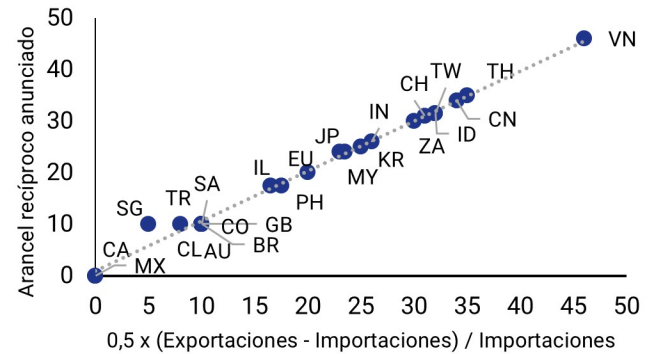
# Los aranceles de Estados Unidos

Los nuevos aranceles anunciados por Trump situarán la tasa arancelaria de Estados Unidos en un nivel similar al de 1930. El principal determinante de los denominados "aranceles recíprocos" es el déficit comercial bilateral.

Tipo arancelario promedio de Estados Unidos (en %)



Correlación entre aranceles y déficit comercial EEUU (en %)

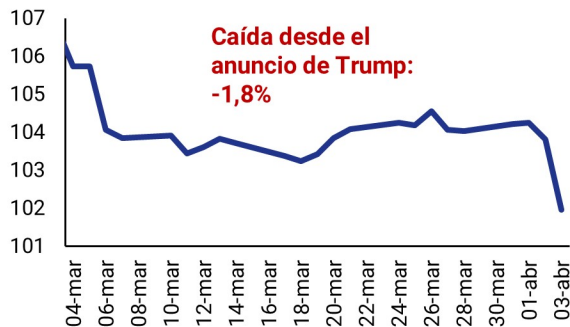


Fuente: Tax Foundation & US Census Bureau.

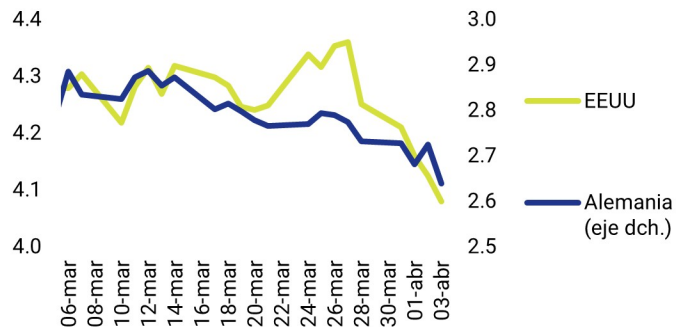
# La reacción de los mercados

La incertidumbre sobre la política comercial de Estados Unidos y la dureza de las medidas anunciadas ha impulsado la venta del dólar estadounidense y la fuga hacia activos refugio, como la deuda soberana.

Tipo de cambio del dólar (Índice DXY respecto a otras monedas)



Tipo de interés de los bonos a 10 años (en %)



Fuente: Investing.com.