

IPC España (INE)

Oct. 23

% tasa var. anual

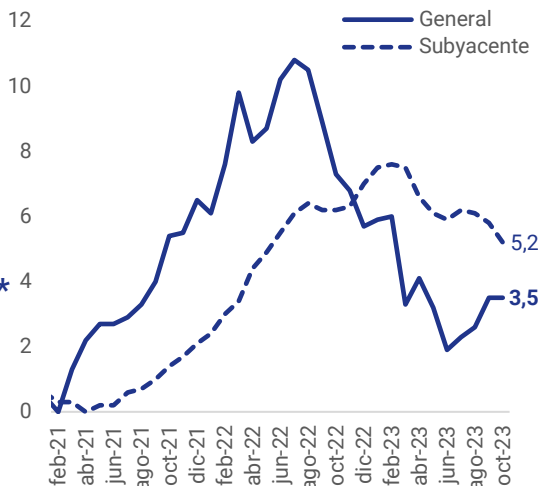
General
3,5%
anual

0,3%
mensual

Subyacente*

5,2%
anual

0,4%
mensual



% var. acumulado en lo que va de año

	2021	2022	Oct. 23
Alimentos y beb. no alcoh.	5,0	15,7	7,2
Transporte	10,9	3,3	6,7
Restaurantes y hoteles	3,1	7,8	5,8
Beb. Alcoh. y tabaco	1,6	7,2	4,2
Otros bienes y servicios	1,5	4,5	3,6
Comunicaciones	-0,3	-1,9	3,3
Enseñanza	1,2	1,4	2,8
Ocio y cultura	1,7	3,8	2,2
Sanidad	0,9	1,0	2,0
Muebles, menaje ...	2,1	8,5	1,8
Vestido y calzado	1,0	1,8	-1,6
Vivienda, agua, elect., gas ...	23,3	-4,5	-5,0

* Definición INE: exc. alimentos no elaborados y prod. energéticos

Producción industrial España (Eurostat)

Sep. 23

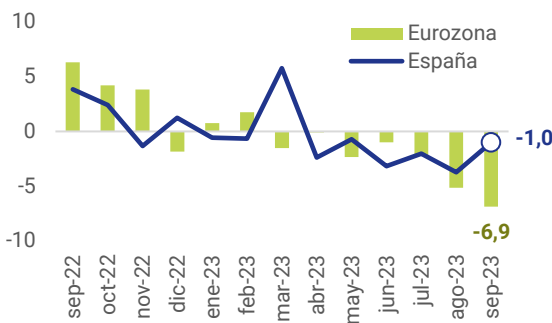
% var. interanual

España

-1%
interanual

Eurozona

-6,9%
interanual



Por tipo de bienes

% var. interanual

	Eurozona	España
Total industria	-6,9	-1,0
Intermedios	-4,5	1,1
Energía	-5,8	-10,1
Capital	-9,5	4,8
Consumo duradero	-8,1	-3,3
Consumo no duradero	-6,7	-2,8

Índice tendencia competitividad* España (M^o Ind., Com. y Tur.)

3T 23

Frente UE27

-2,8%
anual

Frente OCDE

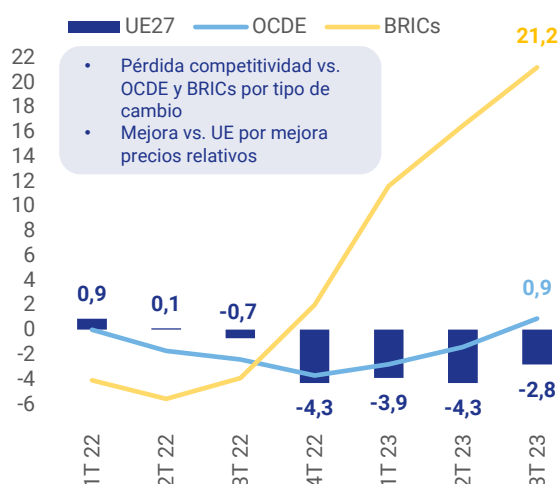
+0,9%
anual

Frente BRICs

+21,2%
anual

% tasa var. anual

▲ → pérdida competitividad precio; ▼ → mejora



- Pérdida competitividad vs. OCDE y BRICs por tipo de cambio
- Mejora vs. UE por mejora precios relativos

Por sub-áreas

% tasa var. anual

	3T 23	ene-sep 23
UE27	-2,8	-3,6
Eurozona	-2,1	-2,8
No Eurozona	-6,0	-7,1
OCDE	0,9	-1,1
OCDE - No Eurozona	3,2	0,2
OCDE - No UE27	4,9	1,5
BRICs	21,2	16,4

IPC EEUU (Bureau of Labor Statistics)

Oct. 23

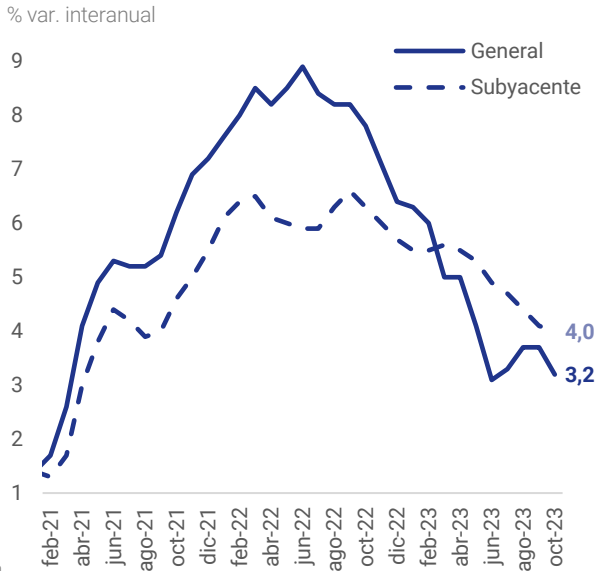
General

3,2%
interanual

0,0%
mensual

Subyacente*

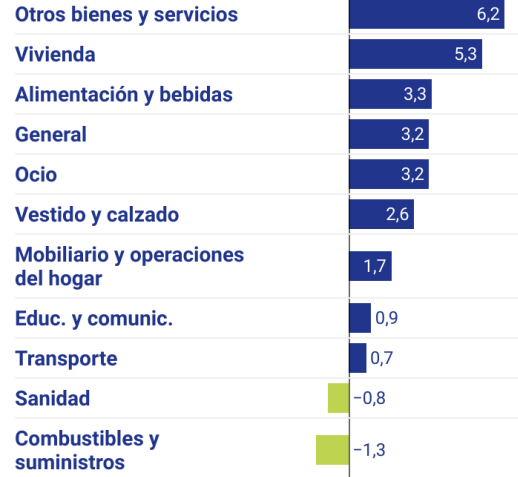
4,0%
Interanual



*Exc. alimentos y energía

Por tipo de bien o servicio

% var. interanual



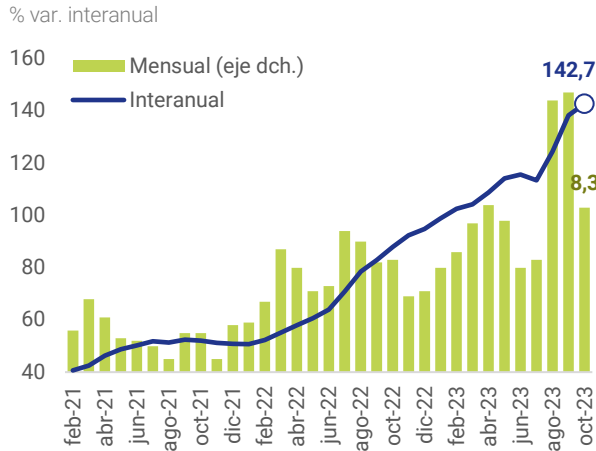
IPC Argentina (INDEC Argentina)

Oct. 23

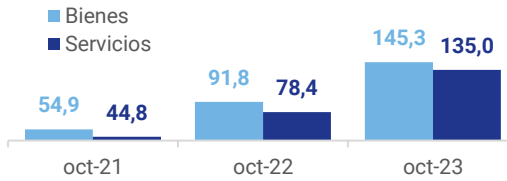
General

142,7%
interanual

8,3%
mensual



% var. interanual



Top 3 mayor inflación - oct.23



Comercio de elementos de tierras raras* UE (Eurostat)

2022

Exportaciones

6.800 tm

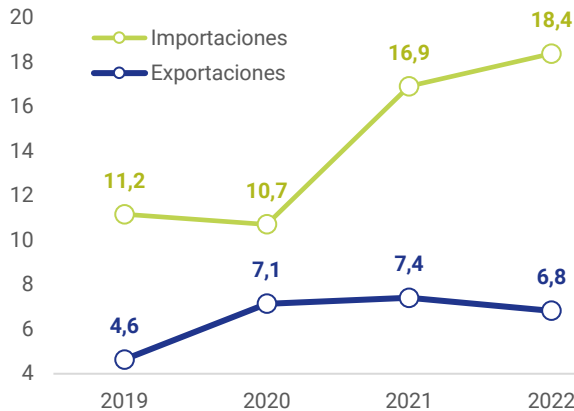
-8,1%
interanual

Importaciones

18.400 tm

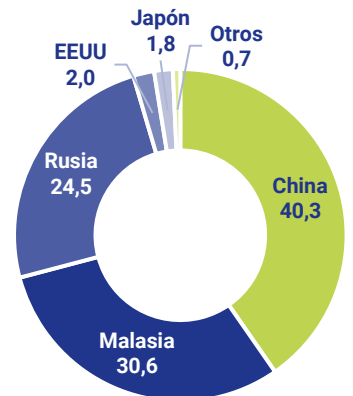
+8,9%
interanual

Miles de toneladas



Países de origen de importaciones

% s/ total



*17 metales especiales con alto riesgo de suministro e importancia económica significativa, utilizados en alta tecnología