

# Sostenibilidad de las pensiones OCDE y España

## En datos

GASTO TOTAL PENSIONES ESPAÑA

**+2,9**

pp de PIB en últimas 2 décadas  
OCDE +1,5 pp de PIB

GASTO PÚBLICO PENSIONES ESPAÑA 2045

**13,2%**

del PIB desde 12,3% en 2019,  
2,9 pp superior a OCDE

TASA REEMPLAZO NETA ESPAÑA 2020

**89%**

del salario neto  
OCDE 62,4%

TASA DE DEPENDENCIA ESPAÑA 2020-2050

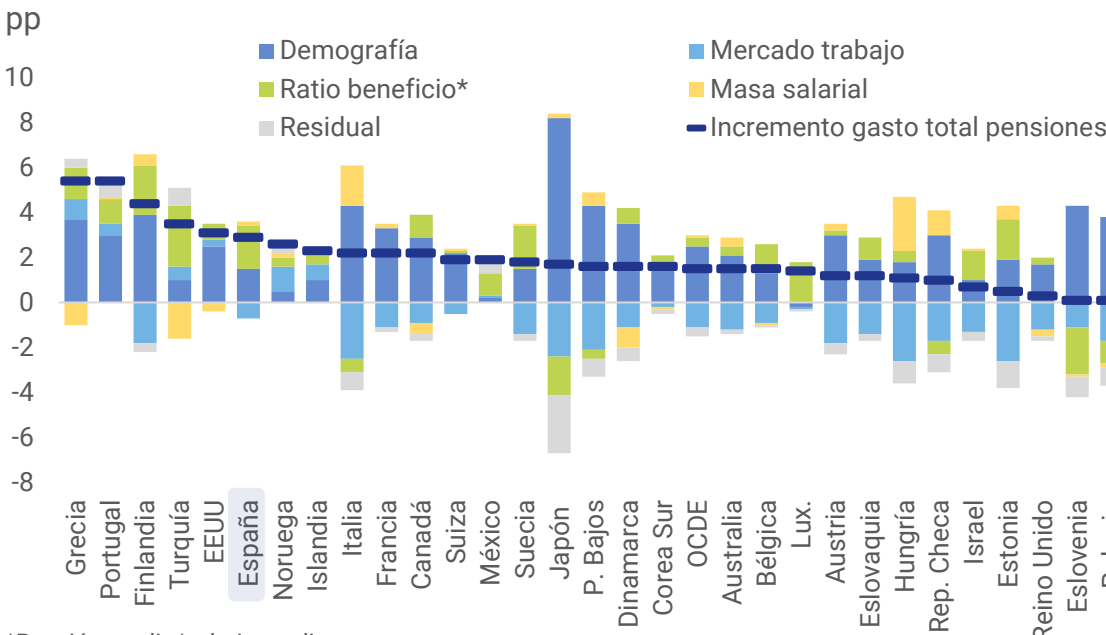
**x2**

hasta 78,4%  
1960-2020: x2 hasta 32,8%

## La sostenibilidad del sistema de pensiones en riesgo

INCREMENTO DEL GASTO TOTAL EN PENSIONES (PÚBLICO Y PRIVADO) EN LA MAYORÍA DE ECONOMÍAS DE LA OCDE EN LAS DOS ÚLTIMAS DÉCADAS. ESPAÑA, ENTRE LOS PAÍSES EN LOS QUE MÁS AUMENTÓ, 2,9 PP DE PIB

En España, el aumento se explica principalmente por cambios en su estructura demográfica e incrementos en la cuantía de la pensión media



\*Pensión media/salario medio

Gasto público en pensiones % PIB

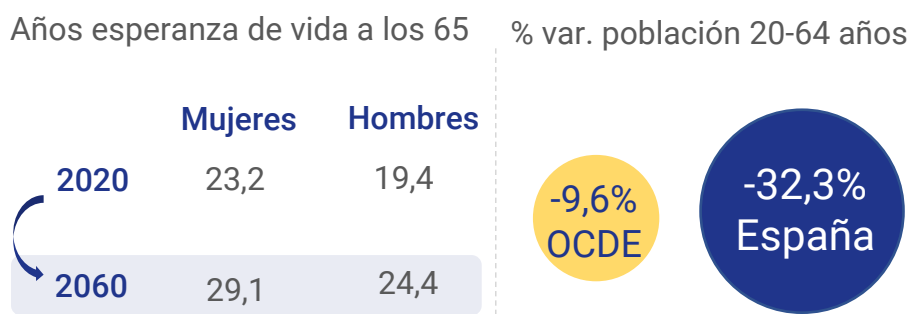
2019

Proyección 2045



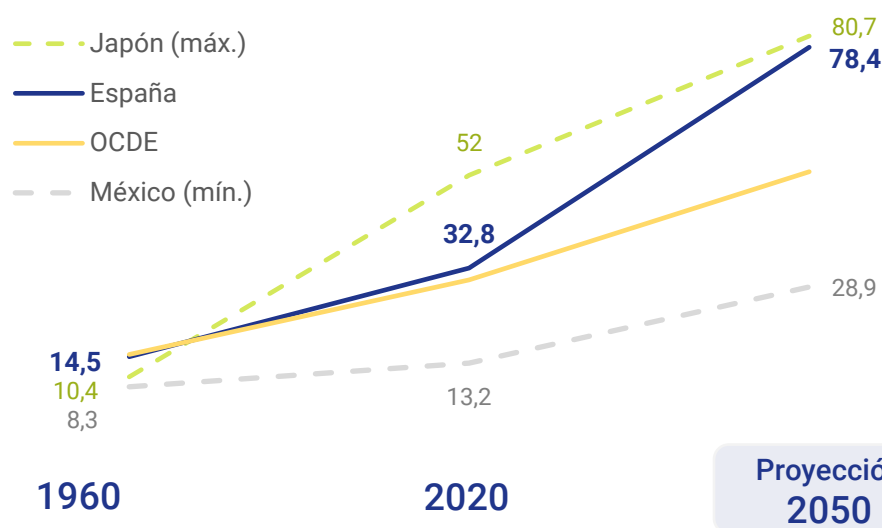
IMPACTO DEL ENVEJECIMIENTO DE LA POBLACIÓN

Entre 2020-60, en España la esperanza de vida a los 65 crecerá un 25% y la población en edad de trabajar caerá un tercio



La tasa de dependencia se duplicó en los últimos 60 años. En los próximos 30 años ocurrirá lo mismo

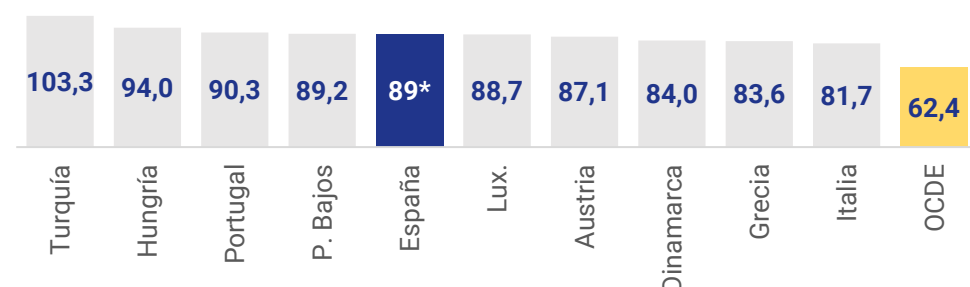
Personas ≥65 años por cada 100 en edad de trabajar (20-64 años)



NIVEL DE INGRESOS DE LOS > 65 AÑOS

España, en el Top 10 OCDE en tasa de reemplazo neta en 2020

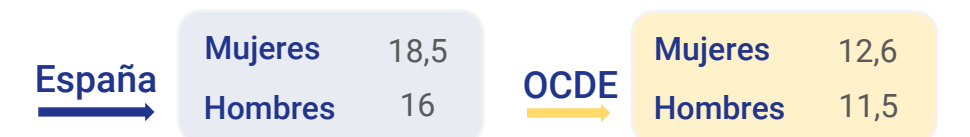
% pensión/salario, netos de impuestos y contribuciones sociales



\*Este dato era 80,3% antes de eliminar del factor de sostenibilidad

Riqueza neta\* de los españoles > 65 años entre las más elevadas de la OCDE

Expresado en múltiplo de salarios anuales netos



\* Valor presente de los flujos de pensión neta de impuestos y contribuciones sociales

Los ingresos relativos de los > 65 años en España en el Top 10 de la OCDE, junto con 5 economías de la UE-27

% ingresos medios disponibles población total



## Reformas del sistema de pensiones en países OCDE

LA MAYORÍA DE PAÍSES ESTÁN ADOPTANDO MEDIDAS PARA ASEGURAR LA SOSTENIBILIDAD DEL SISTEMA DE PENSIONES

