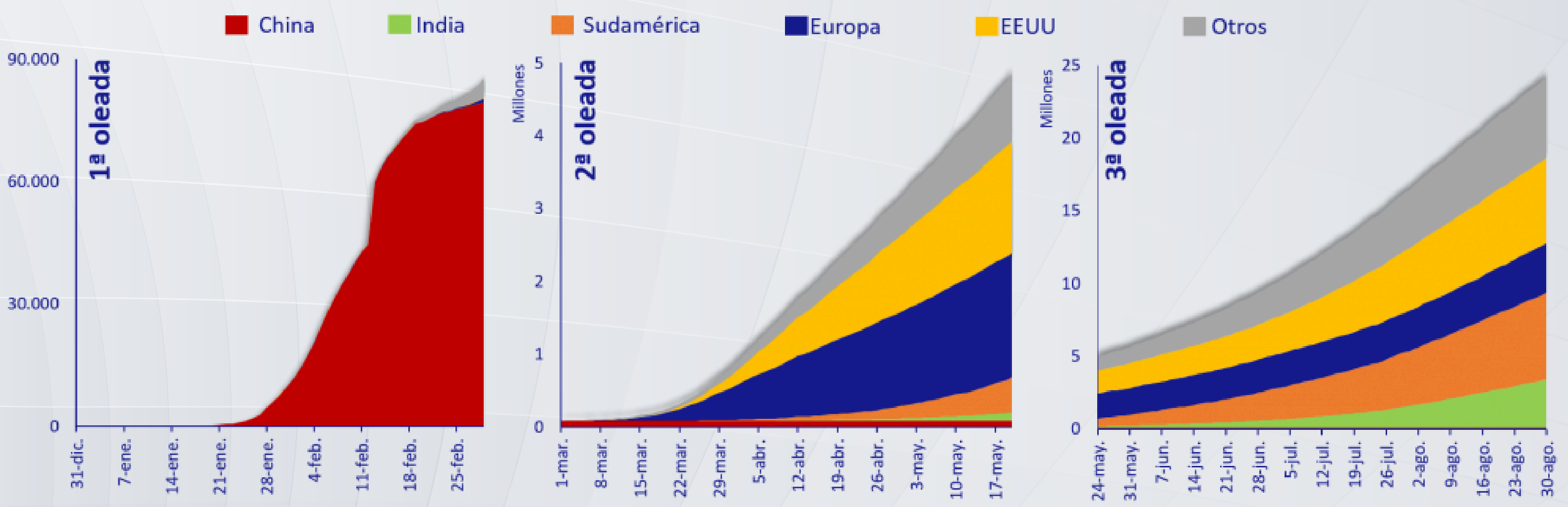


INDIA Y CHINA ANTE EL COVID-19

En septiembre, se superaron los 25 millones de casos por Coronavirus en el mundo (0,3% de la población mundial). En términos acumulados, EEUU es el país con mayor número de casos, seguido de India.

Evolución del número de casos de Covid-19 por regiones

Personas

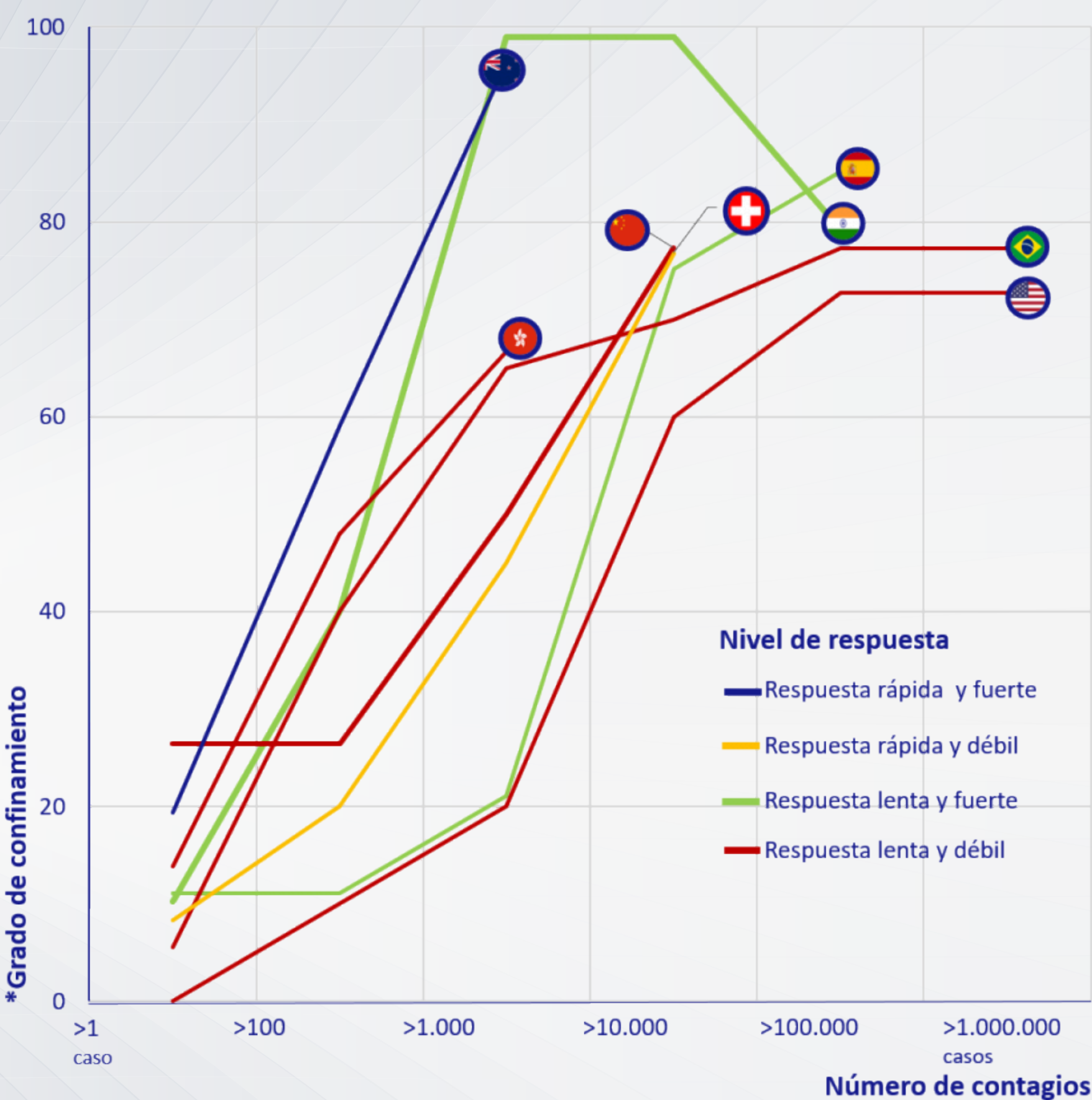


Actualmente, India es el país que mayor número de casos reporta al día superando los 85.000 (32,7% del total en el mundo).

La lenta respuesta inicial a la expansión del virus obligó a las autoridades indias a adoptar un grado de confinamiento mayor que en otros países, con notable impacto en la movilidad y el comercio.

Reacciones de los países al incremento de los casos

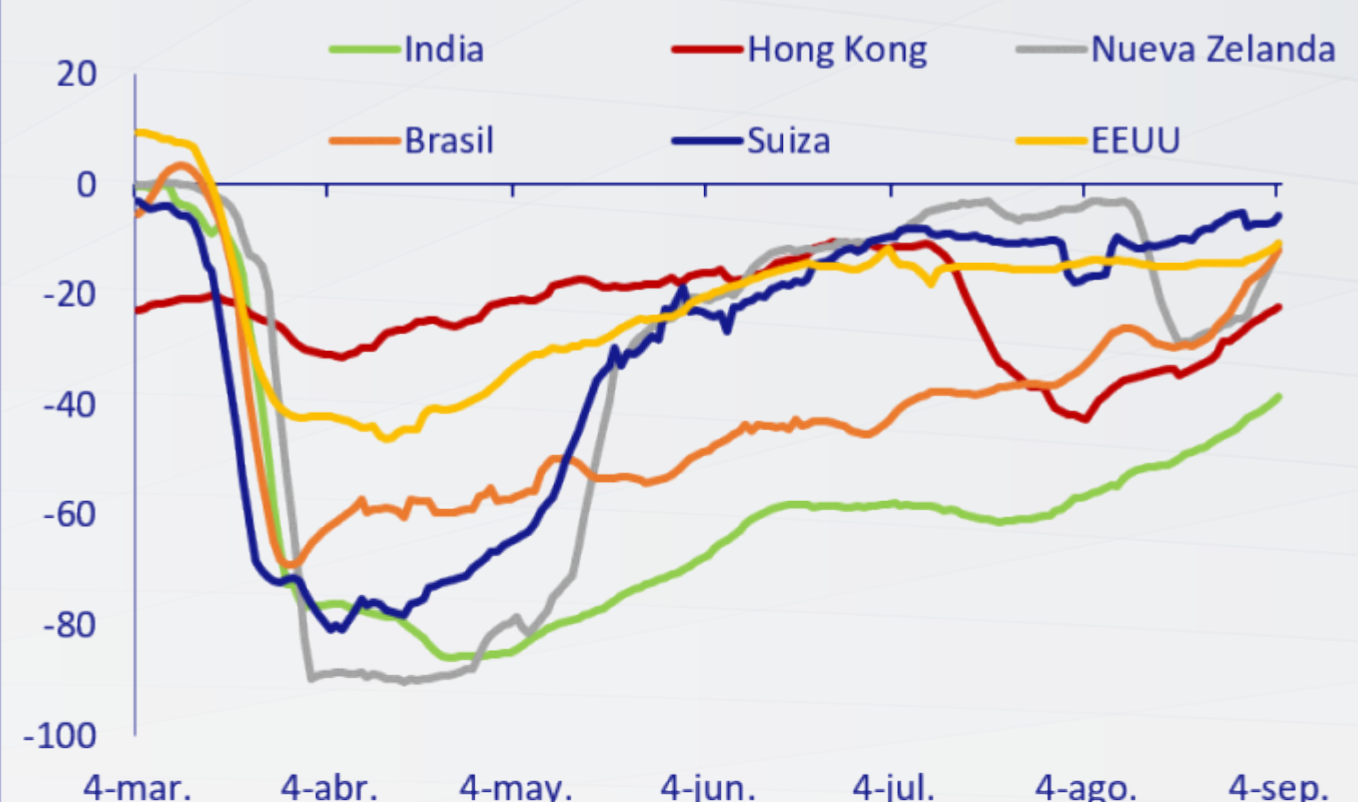
Actualizado 16 Junio



*Grado de confinamiento adoptado a partir del día en el que un país supera por primera vez el número de casos de referencia.

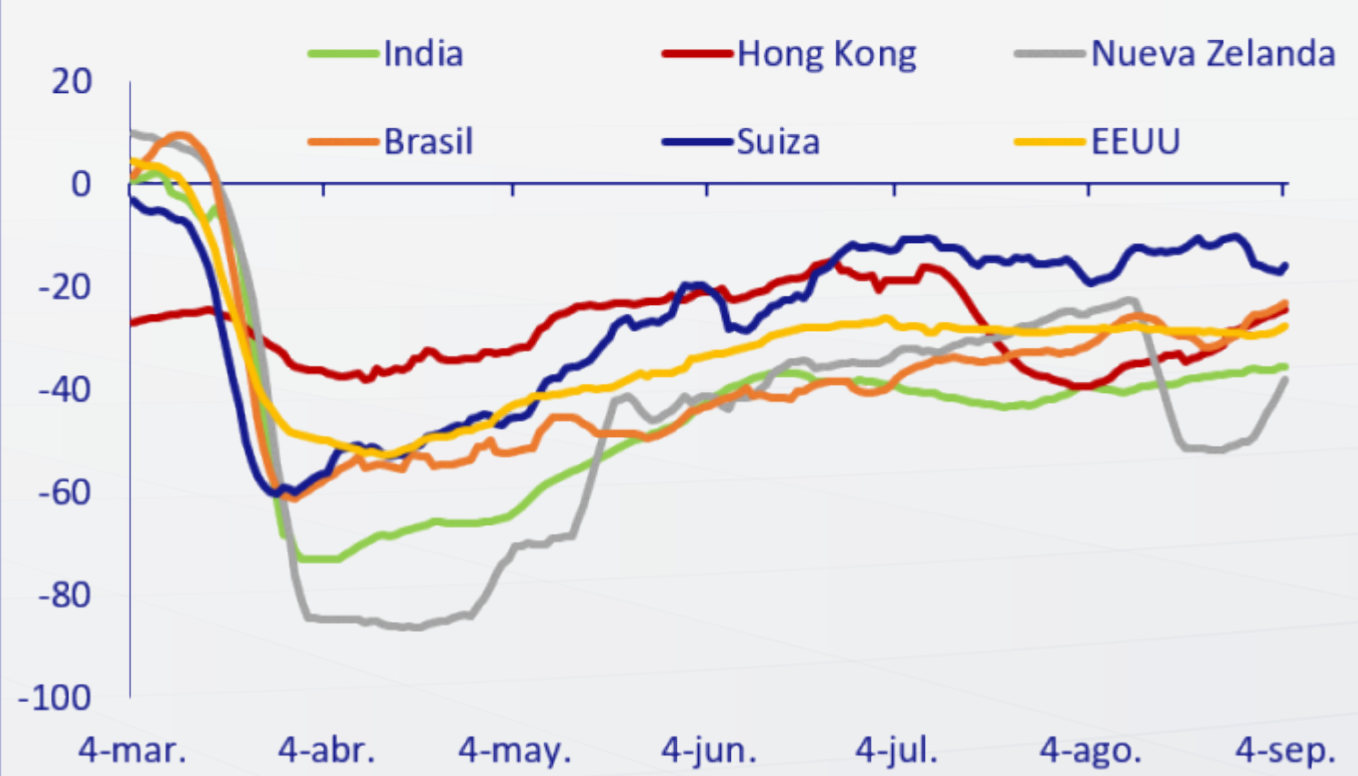
Movilidad de la población en comercios

% variación respecto al nivel base (promedio 7 días)



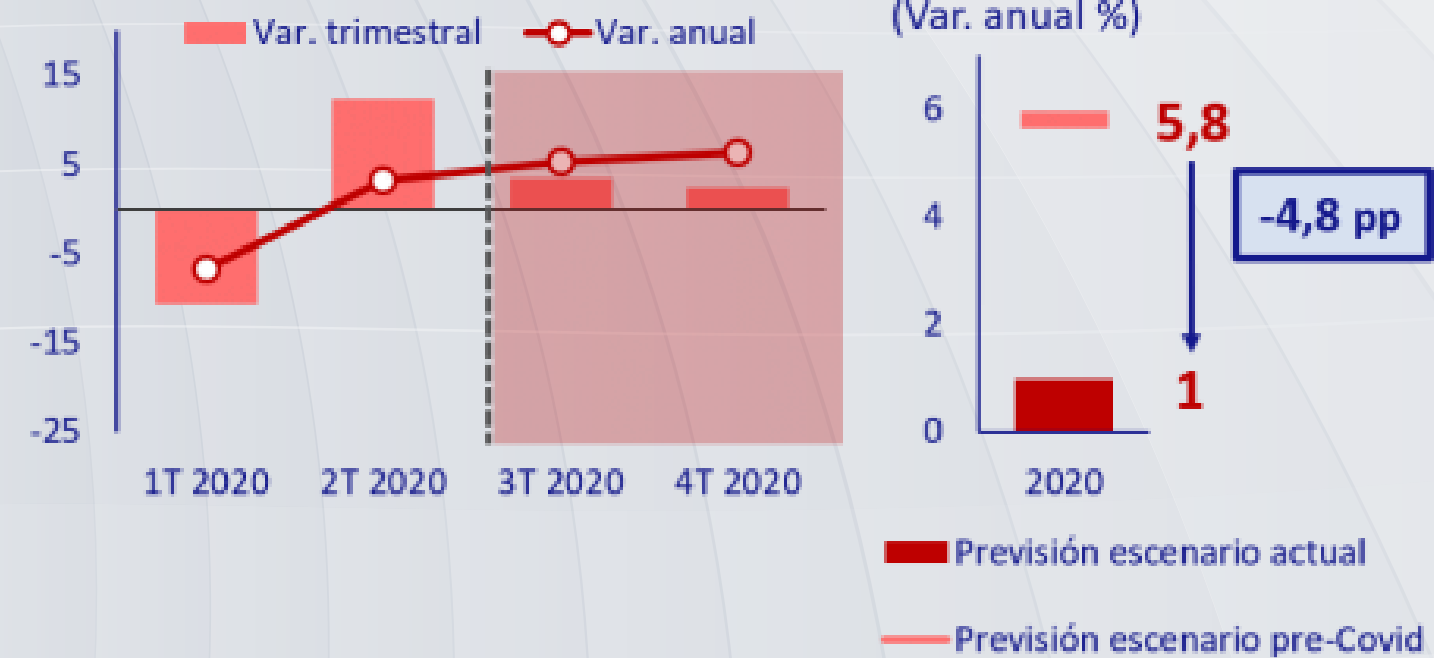
Movilidad en el transporte público

% variación respecto al nivel base (promedio 7 días)

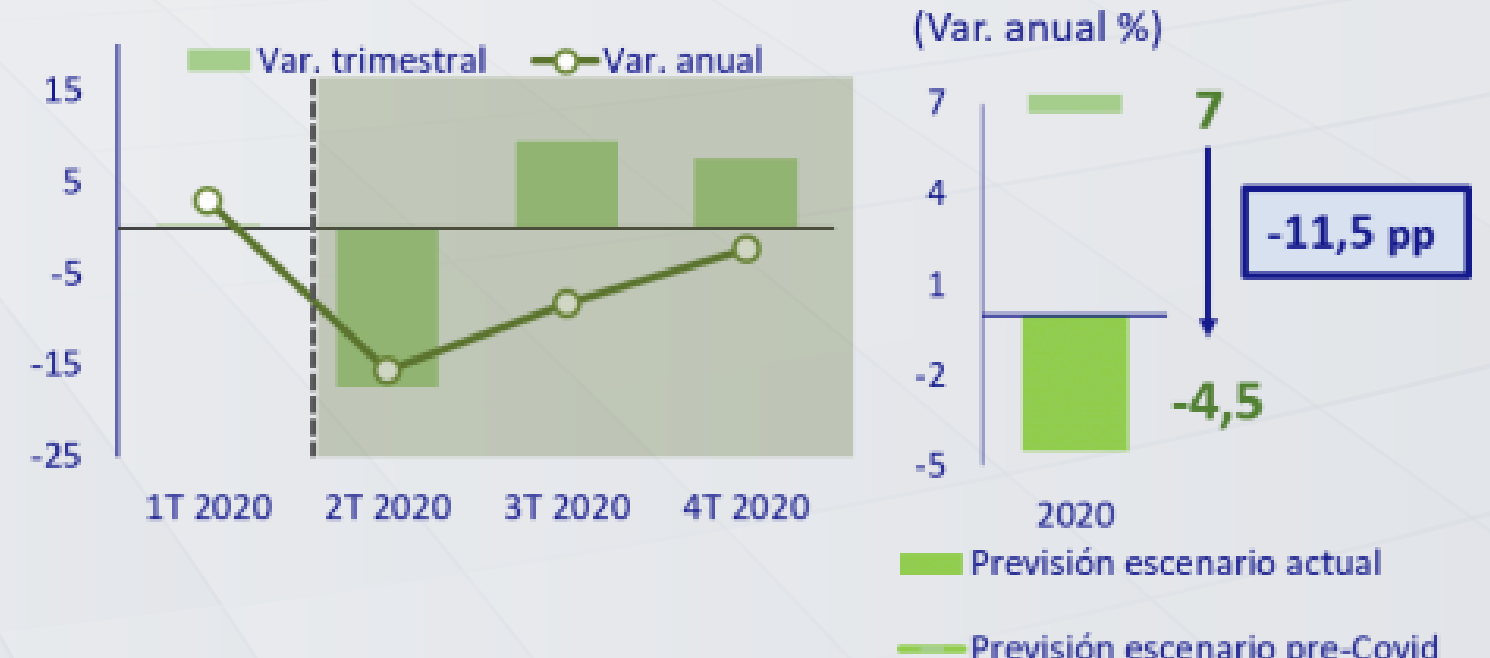


Ante esta situación el FMI, en sus previsiones de junio para 2020, redujo el crecimiento de China 4,8 pp (hasta el 1%) y el de India 11,5 pp (hasta el -4,5%).

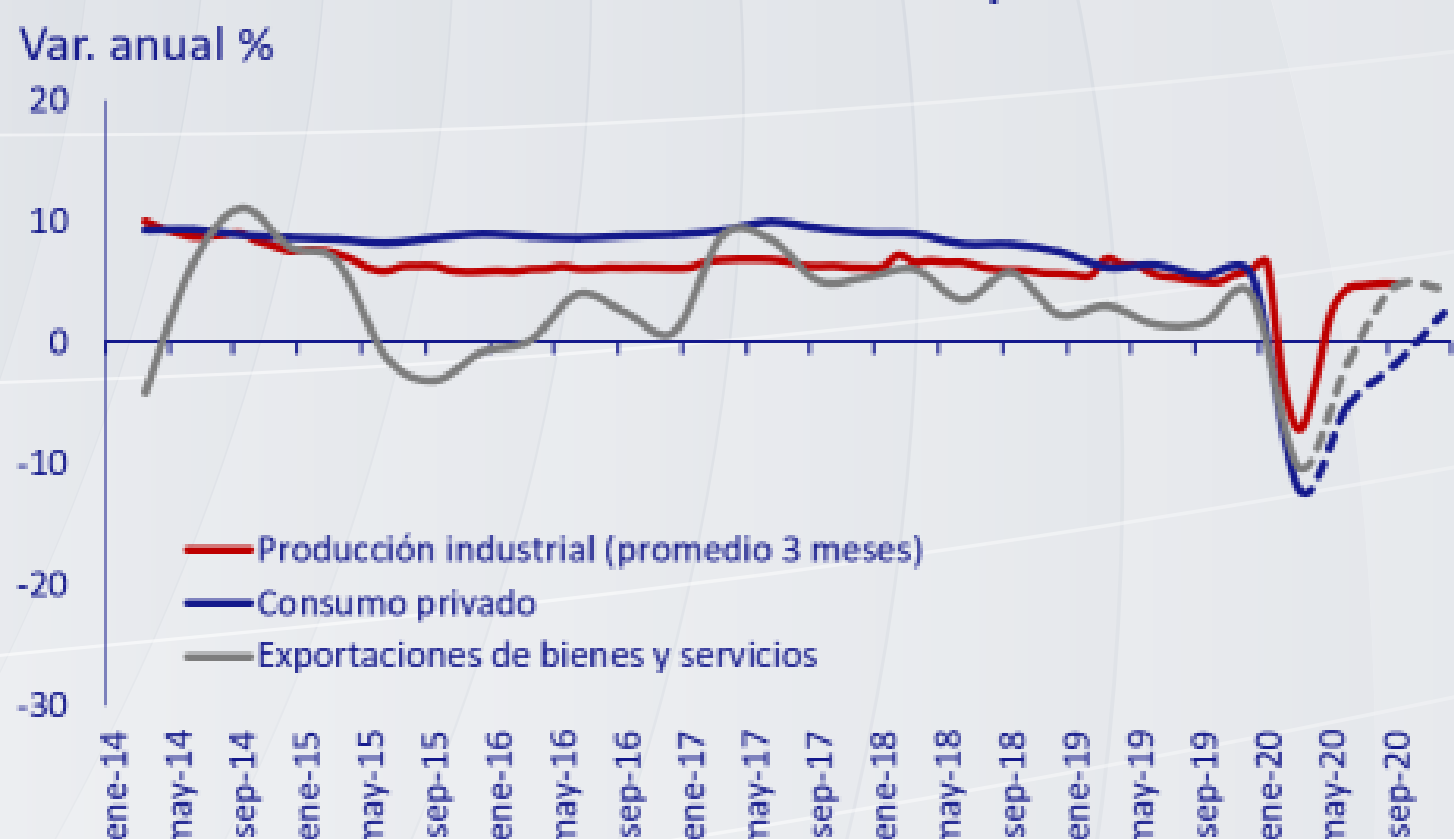
PIB China



PIB India



Indicadores de actividad económica, China



Indicadores de actividad económica, India



En China se espera que el consumo y la producción vuelvan a registros positivos a finales de 2020, mientras que en India se proyecta una recuperación más lenta.