

EL BARÓMETRO de los CÍRCULOS 2019

INFRAESTRUCTURAS



Posición en infraestructuras en el Global Competitiveness Index (WEF) 2018-2019

Clasificación España



10º

/ 140



1º

Singapur



2º

Hong Kong



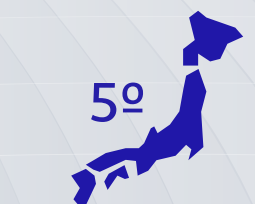
3º

Suiza



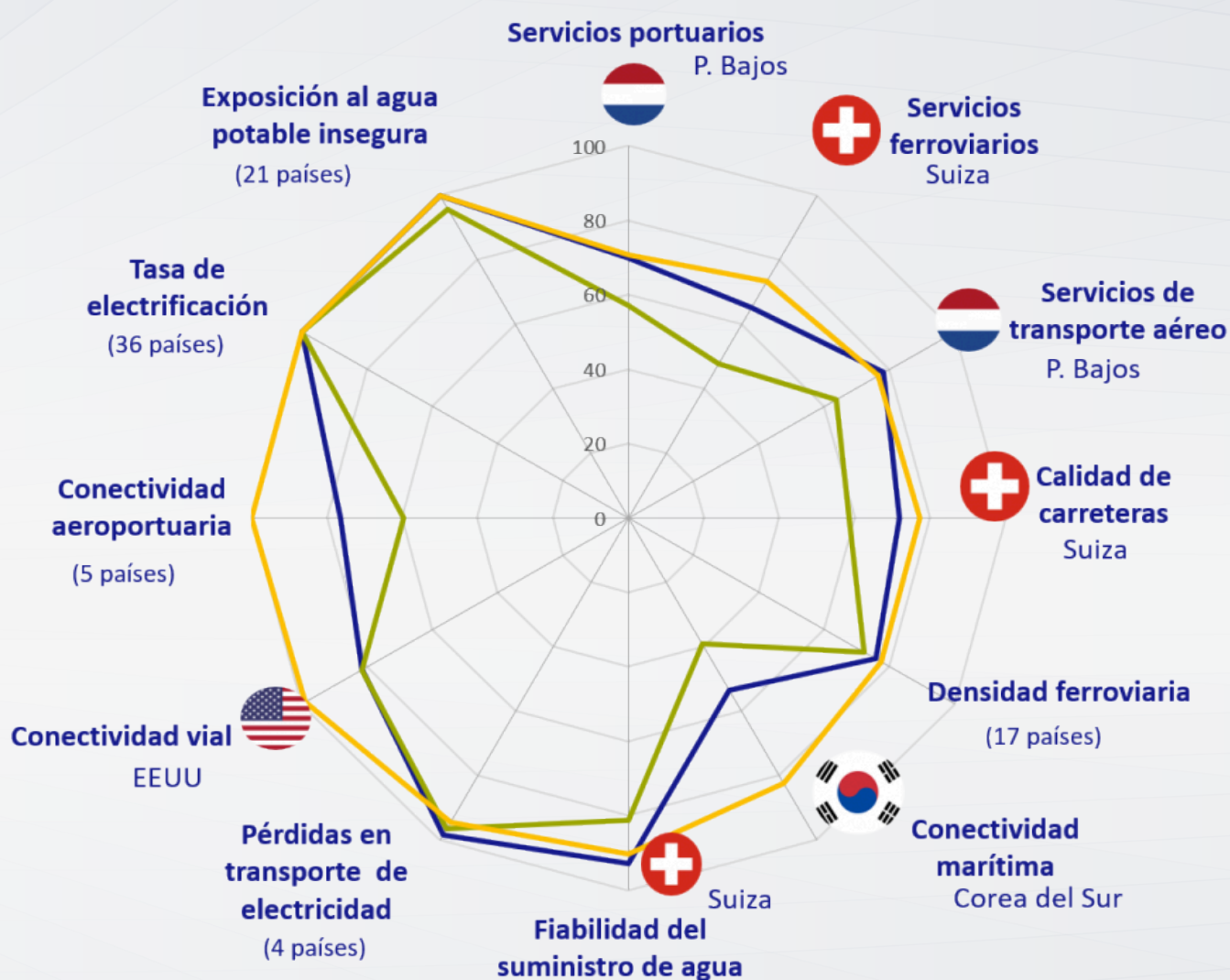
4º

Países Bajos



5º

Japón



Nota: 0 menor puntuación, 100 máxima

Principales mensajes

- La calidad de las infraestructuras es una de las ventajas competitivas de la economía española
- Preocupa la estabilidad del marco regulatorio, el precio de la energía y el insuficiente desarrollo del transporte de mercancías por ferrocarril
- Componente cíclico muy elevado en la inversión en infraestructuras
- Falta de una estrategia de inversión a largo plazo