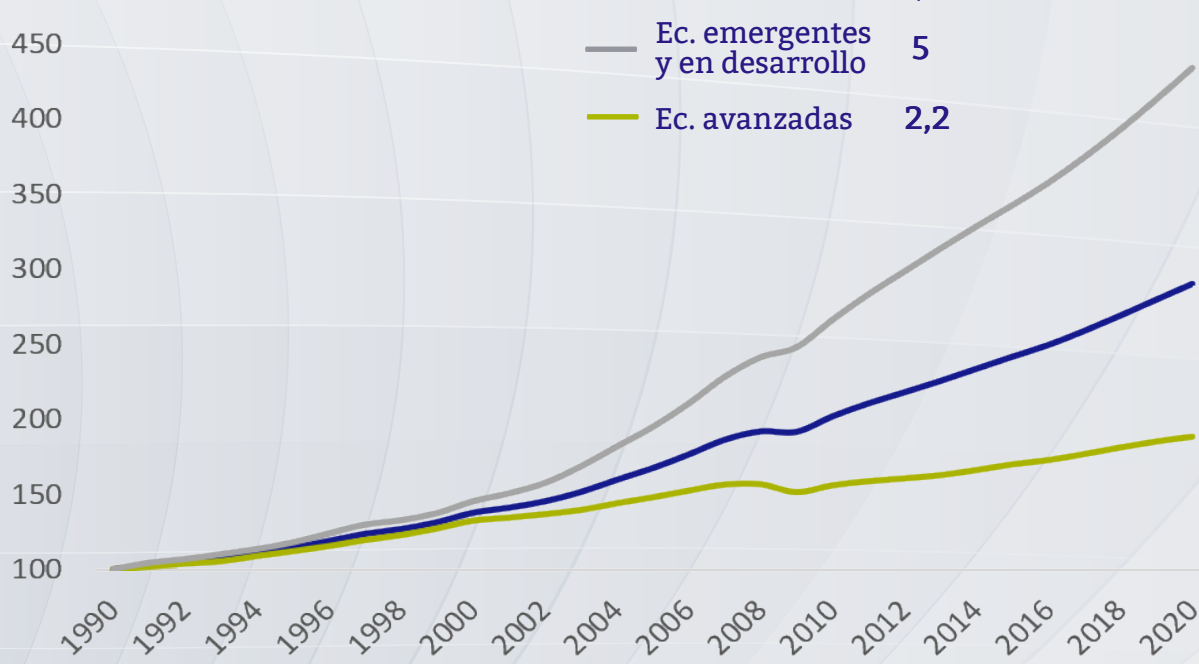


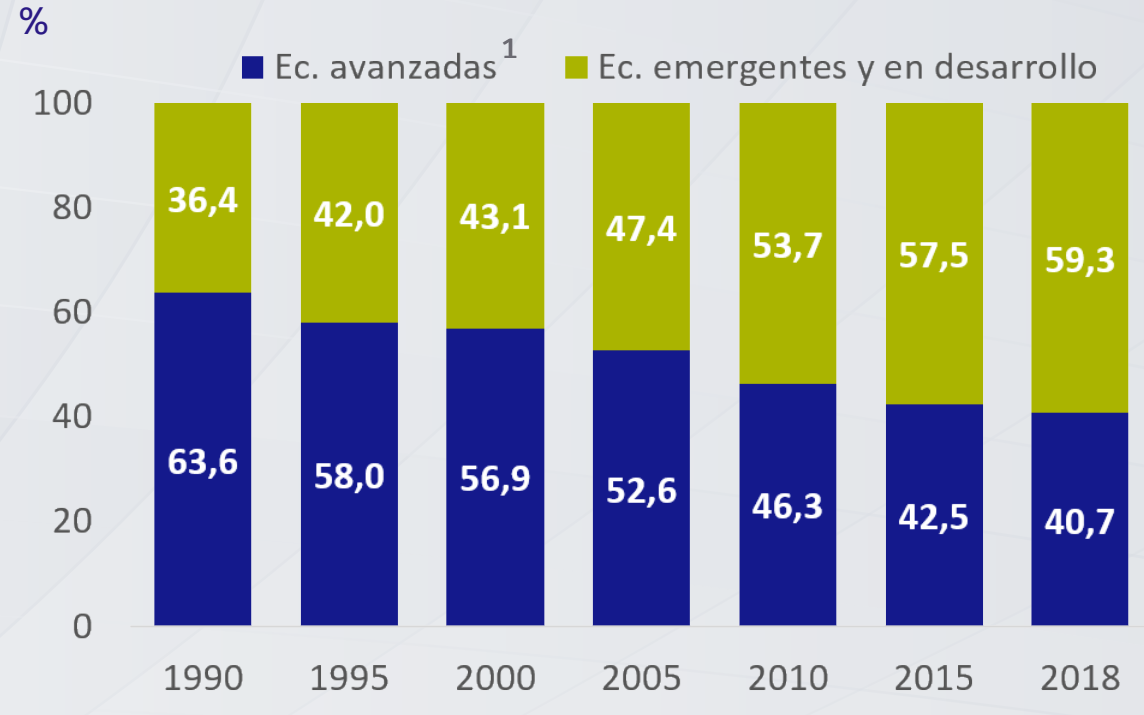
EVOLUCIÓN DE LA DEUDA GLOBAL

Desde 1990, el peso de las economías emergentes y en desarrollo en el mundo ha aumentado un 62,9%, apoyado por unas tasas de crecimiento medio anual 2,8 pp superiores a las de las economías avanzadas

Evolución del PIB real
1990=100

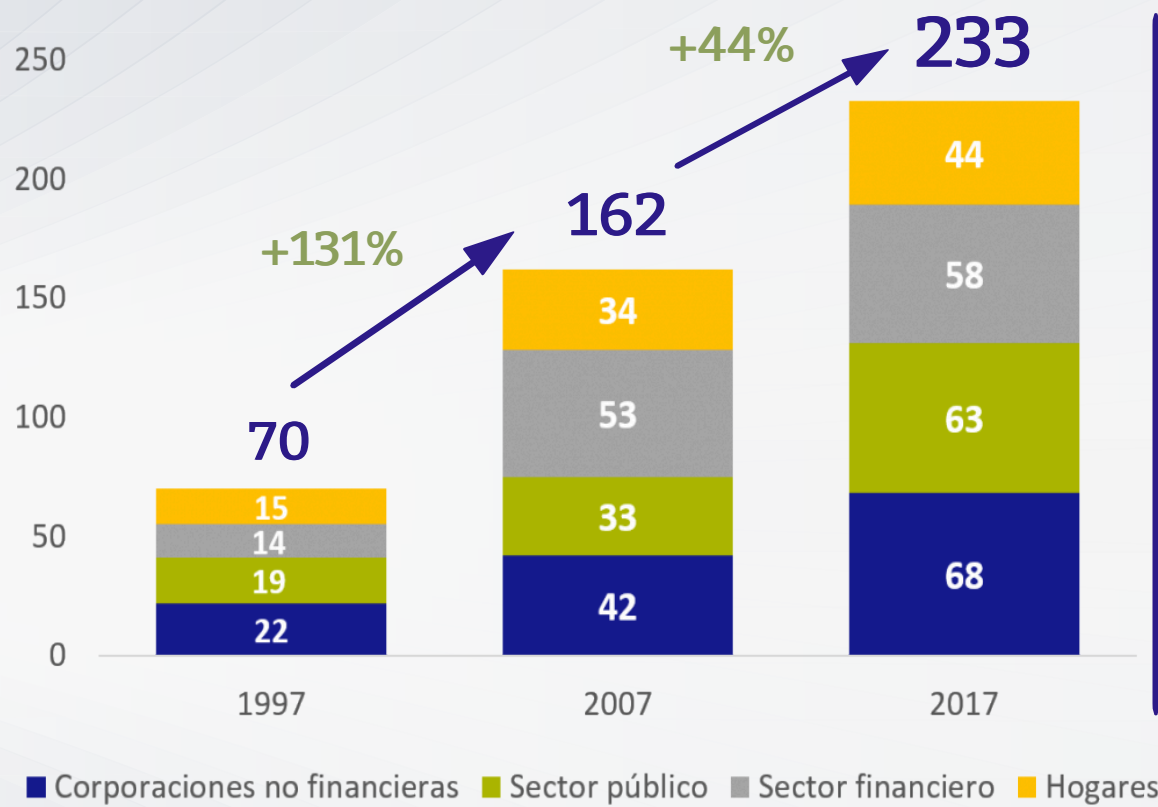


Evolución del peso del PIB nominal en el mundo

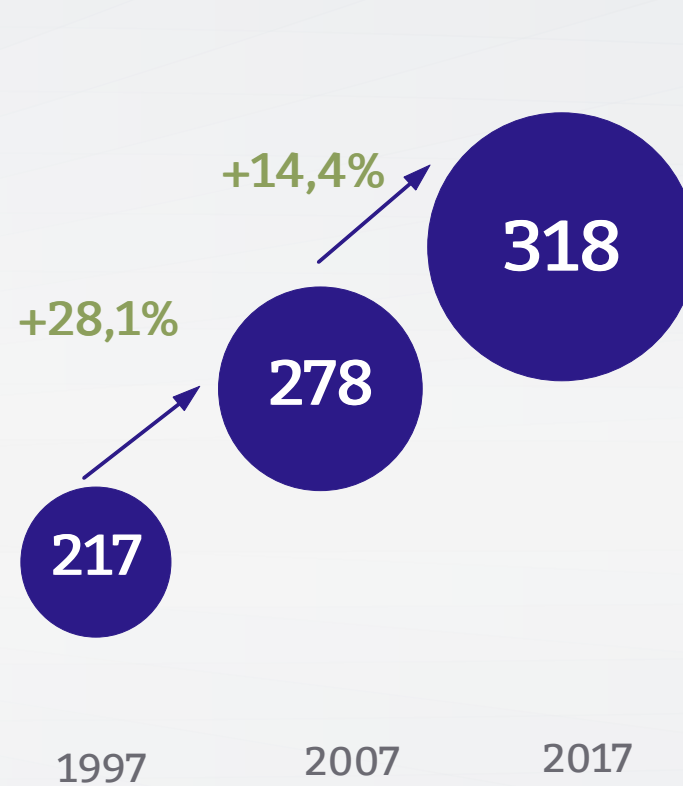


En 2017, la deuda total mundial alcanzó el 318% del PIB, un 14,4% más que en 2007

Evolución y composición de la deuda mundial
Billones de \$



Evolución de la deuda mundial
% del PIB mundial

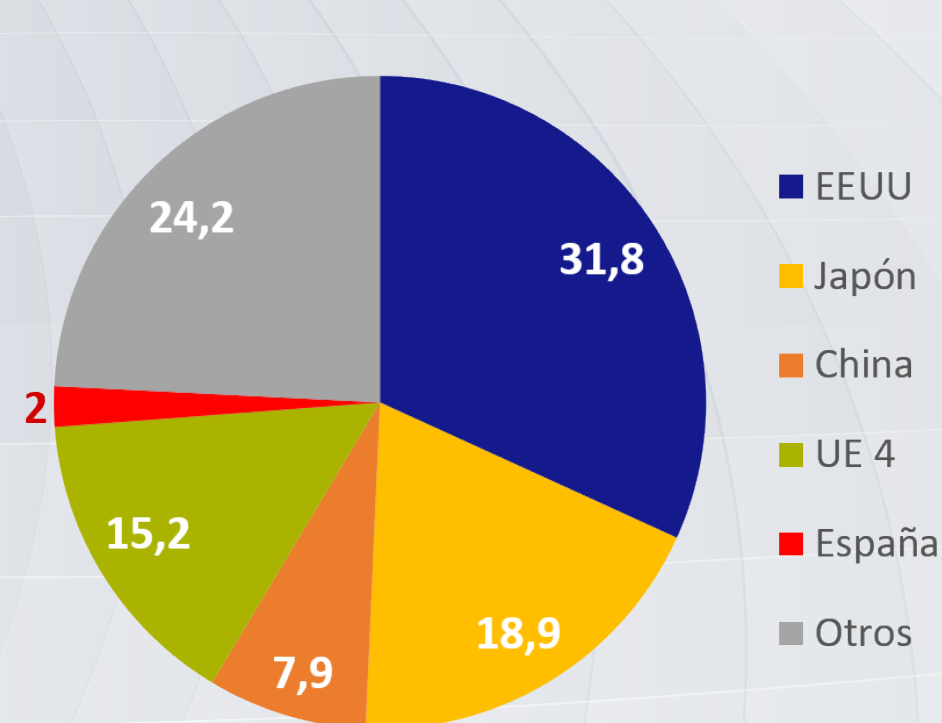


Países con mayor nivel de deuda total no financiera²
% del PIB

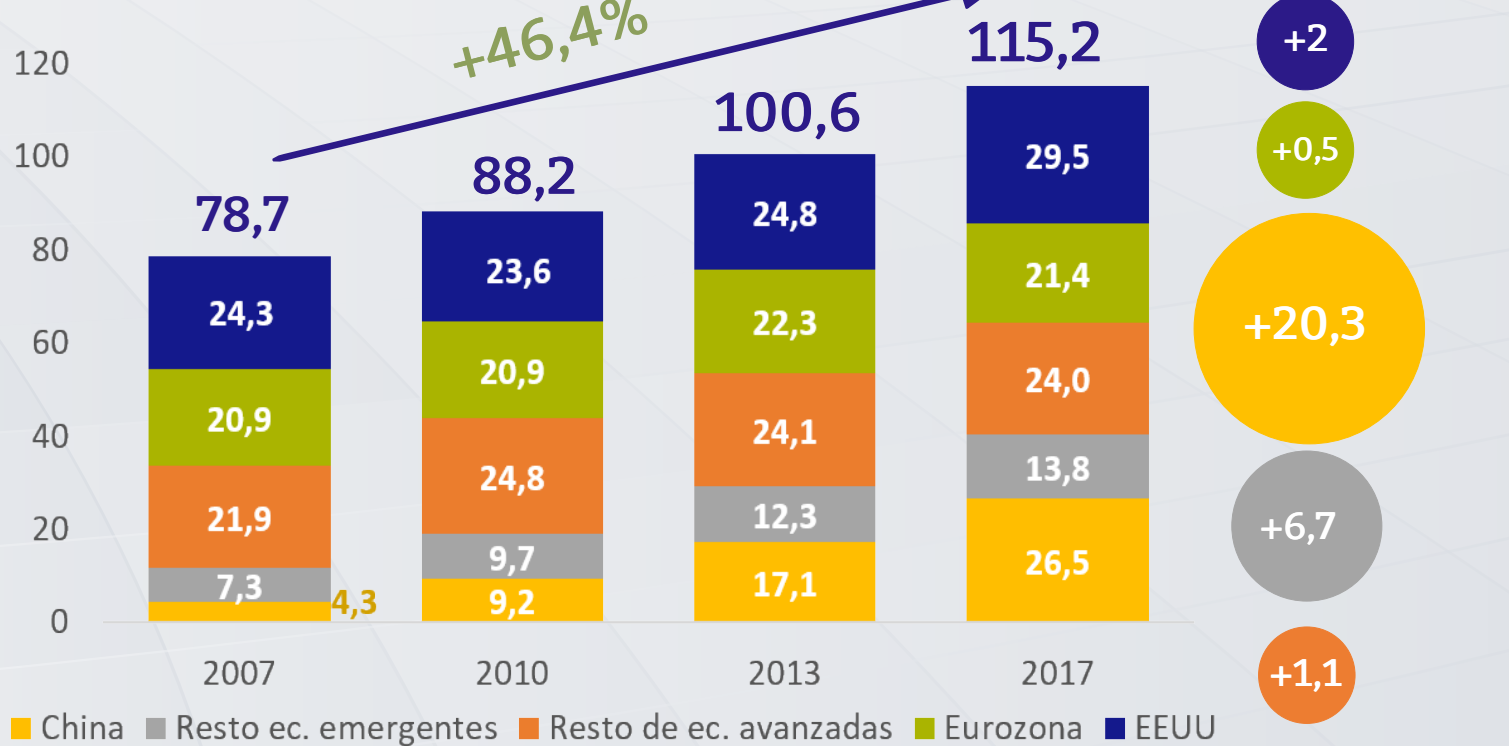
1º	Japón	373,1
2º	Bélgica	335,9
3º	Irlanda	322,9
4º	Portugal	314,3
5º	Grecia/Francia	301,4
...
16º	España	267,9
...
19º	EEUU	251,2
...
24º	China	225,7

Desde 2007, los mayores incrementos de deuda se han producido en el sector público y en las empresas no financieras

Distribución de la deuda pública por países
% del total mundial



Evolución deuda privada por países
Billones de \$



La deuda privada ha aumentado un 46,4% en el mismo periodo, destacando China y las economías en desarrollo con tasas anuales de crecimiento promedio del 20,3% y 6,7%, respectivamente

¹ Comprende 39 economías de 193 analizadas

² Sin incluir países con menos de 10 millones de habitantes

³ Italia, Alemania, Reino Unido y Francia

Fuente: Círculo de Empresarios a partir de FMI, IIF y BIS, 2018