

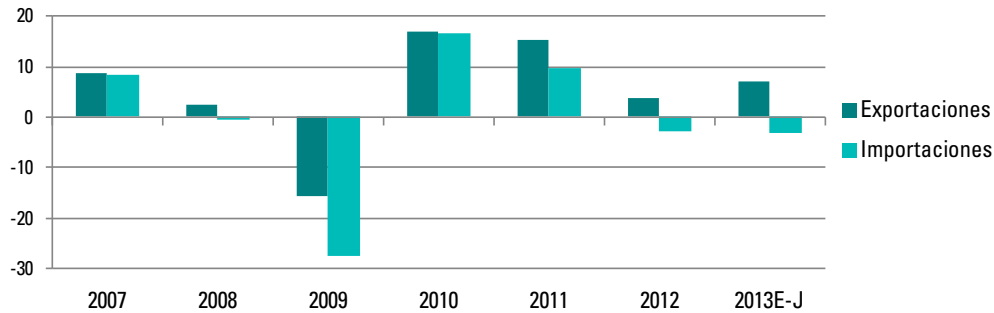
PGE 2014: La pérdida de impulso reformista podría retrasar la recuperación

Madrid, 21 de octubre de 2013

Progresos de la economía española

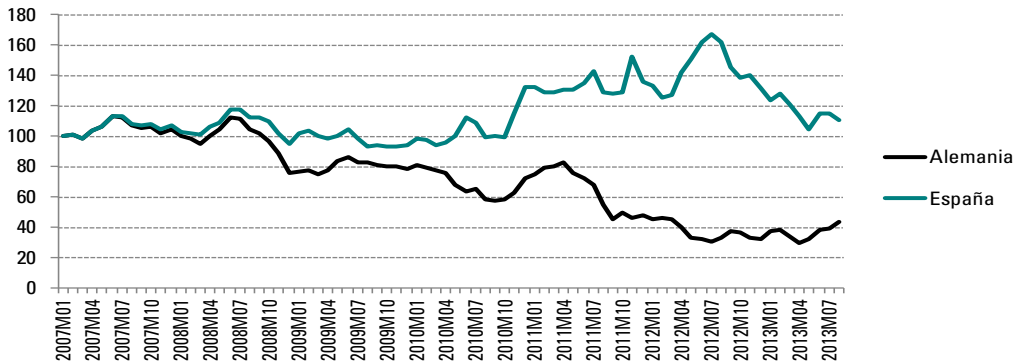
Evolución de las exportaciones e importaciones en España

Tasa de variación anual en %



Fuente: Banco de España (2013)

Rendimiento de los bonos a largo plazo (base 100=2007M01)



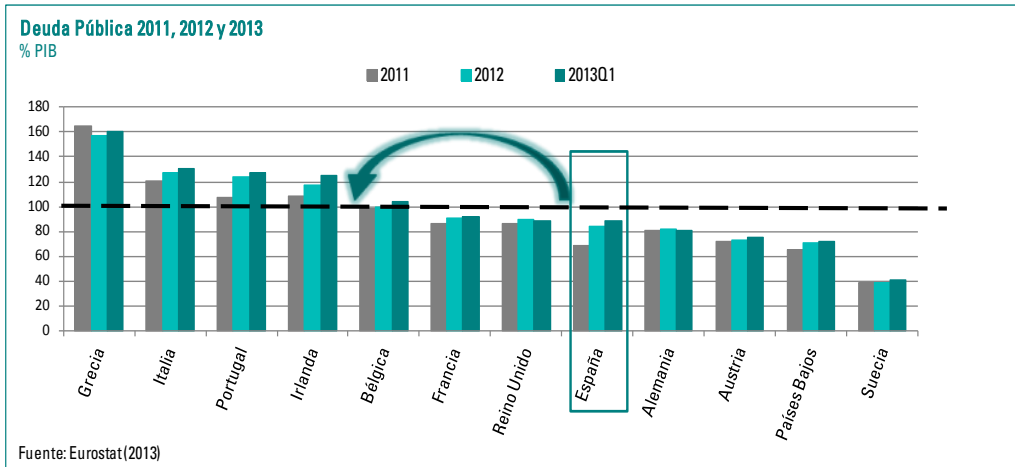
Fuente: Eurostat (2013)

Incremento de las exportaciones y superávit comercial

Reducción de los costes laborales unitarios y aumento de la competitividad

Disminución de costes de financiación: Prima de riesgo y del bono alemán

Debilidades de la economía española

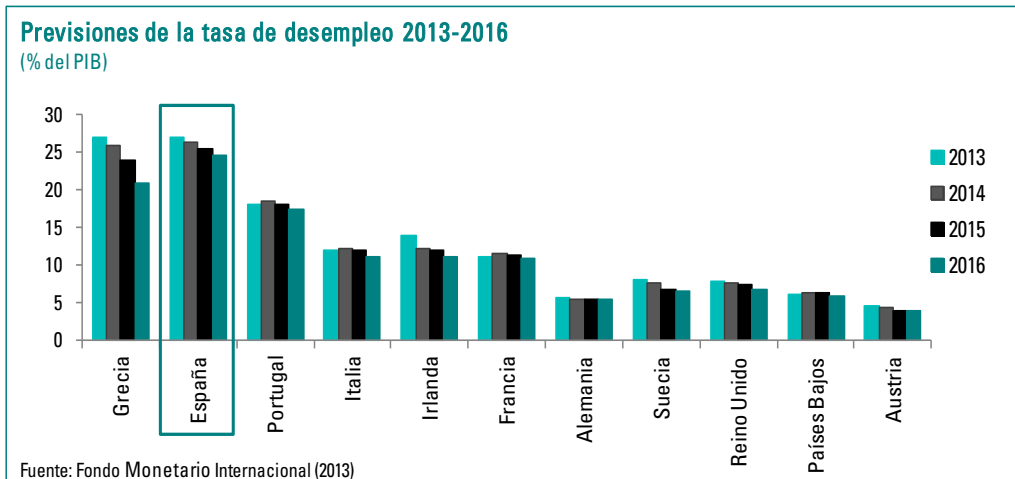


El déficit público: El Estado alcanza los objetivos de ingresos e incumple los de gasto

Crecimiento de la deuda pública y efecto expulsión

Incremento alarmante del gasto en pensiones. Uso intensivo del fondo de reserva

Elevadas tasas de desempleo que permanecerán estables durante una década



PGE 2014: La pérdida de impulso reformista podría retrasar la recuperación

Principales líneas de los PGE 2014

**PRESUPUESTOS GENERALES DEL ESTADO CONSOLIDADOS PARA 2014
RESUMEN POR POLÍTICAS DE GASTO (CAPÍTULOS I A VIII)**

	2013	(%)	2014	(%)	Δ %(2014/2013)
SERVICIOS PÚBLICOS BÁSICOS	16.728	4,8%	16.431	4,6%	-1,8%
Justicia	1.543	0,4%	1.501	0,4%	-2,7%
Defensa	5.786	1,7%	5.654	1,6%	-2,3%
Seguridad Ciudadana e instituciones penitenciarias	7.903	2,3%	7.881	2,2%	-0,3%
Política Exterior	1.495	0,4%	1.395	0,4%	-6,7%
Gasto Social (1+2)	178.776	51,8%	186.582	52,6%	4,4%
1 (Actuaciones de Protección y Promoción Social)	172.254	49,9%	179.876	50,7%	4,4%
Pensiones	121.557	35,2%	127.484	35,9%	4,9%
Otras prestaciones económicas	11.880	3,4%	11.604	3,3%	-2,3%
Servicios Sociales y Promoción Social	2.285	0,7%	1.810	0,5%	-20,8%
Fomento del Empleo	3.776	1,1%	4.074	1,1%	7,9%
Desempleo	26.994	7,8%	29.728	8,4%	10,1%
Acceso a la vivienda	766	0,2%	800	0,2%	4,4%
Gestión y Administración de la Seguridad Social	4.436	1,3%	4.377	1,2%	-1,3%
2 (Producción de bienes de carácter preferente)	6.522	1,9%	6.706	1,9%	2,8%
Sanidad	3.856	1,1%	3.840	1,1%	-0,4%
Educación	1.945	0,6%	2.150	0,6%	10,6%
Cultura	722	0,2%	716	0,2%	-0,7%
ACTUACIONES DE CARÁCTER ECONÓMICO	27.099	7,8%	28.803	8,1%	6,3%
Agricultura, Pesca y Alimentación	7.662	2,2%	7.721	2,2%	0,8%
Industria y energía	4.575	1,3%	5.782	1,6%	26,4%
Comercio, Turismo y PYME	890	0,3%	934	0,3%	5,0%
Subvenciones al transporte	1.180	0,3%	1.614	0,5%	36,8%
Infraestructuras	5.966	1,7%	5.452	1,5%	-8,6%
Investigación civil	5.562	1,6%	5.633	1,6%	1,3%
Investigación militar	364	0,1%	507	0,1%	39,4%
Otras actuaciones de carácter económico	901	0,3%	1.160	0,3%	28,7%
ACTUACIONES DE CARÁCTER GENERAL	122.847	35,6%	122.806	34,6%	-0,03%
Alta dirección	596	0,2%	594	0,2%	-0,3%
Servicios de carácter general	29.844	8,6%	29.974	8,5%	0,4%
Administración Financiera y Tributaria	5.502	1,6%	9.660	2,7%	75,6%
Transferencias a otras AA.PP.	48.317	14,0%	45.988	13,0%	-4,8%
Deuda Pública	38.590	11,2%	36.590	10,3%	-5,2%
TOTAL CAPÍTULOS DEL I AL VIII	345.450	100,0%	354.622	100,0%	2,7%

En millones de euros

Fuente: Ministerio de Hacienda y Administraciones Públicas (2013)

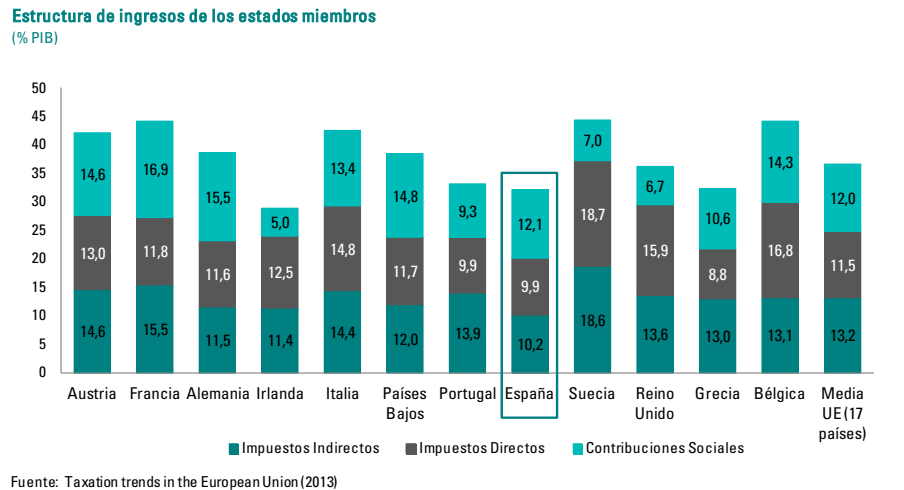
Escenario macroeconómico: Por primera vez en línea con las estimaciones independientes

Objetivo de déficit público 2014: Ha pasado del 2,2% (2012), al 2,8% (2013) y finalmente al 5,8% (2014)

Ingresos: Sube la recaudación tributaria 3.000 M € y bajan las cotizaciones 3.000 M €. Se retrasa la reducción de impuestos

Suben los gastos 9.000 M € : Pensiones 6.000 M € y desempleo 3.000 M €

Propuestas del Círculo de Empresarios I



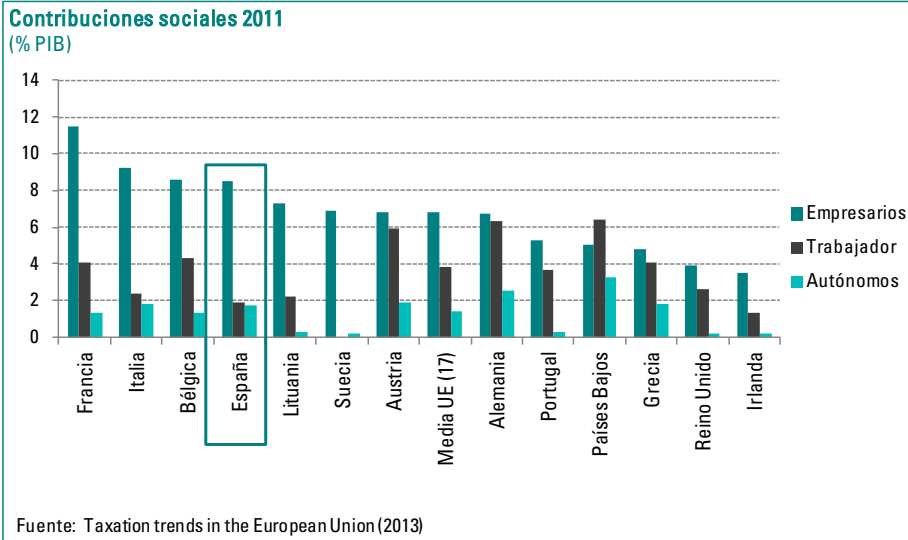
Reducción urgente del déficit primario: frenar el crecimiento de la deuda y transformar nuestro sistema productivo

Reforma de las AA.PP.: Es urgente avanzar en el plan CORA y profundizar la colaboración público-privada

Reforma fiscal: Bajar tipos, ensanchar bases imponibles, luchar contra el fraude, reasignar tipos de IVA

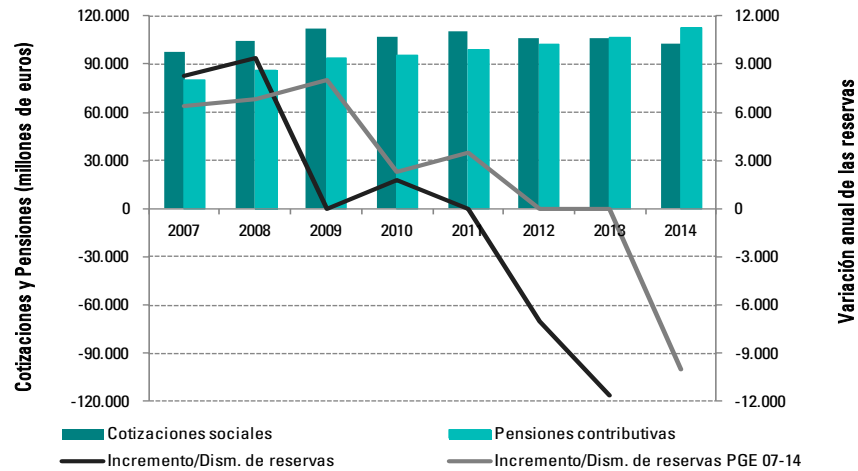
Medidas para fomentar el empleo: Unificar contratos, fomentar el contrato a tiempo parcial, el empleo juvenil, etc.

Financiación: Acabar la reestructuración bancaria y potenciar los mercados alternativos



Propuestas del Círculo de Empresarios II

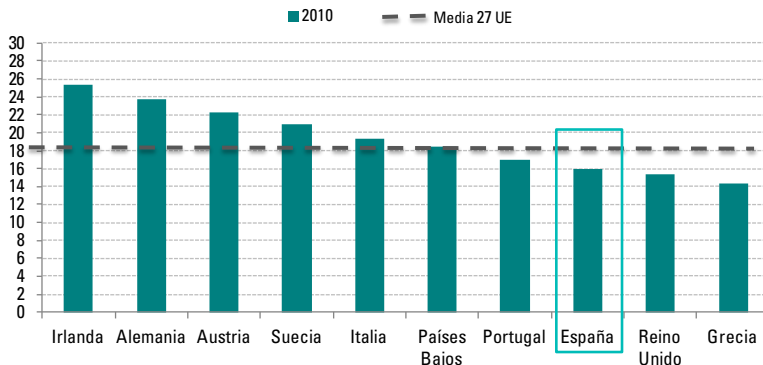
Seguridad Social



Fuente: Seguridad Social (2013)

Valor añadido bruto - Industria

% de todas las ramas



Fuente: Eurostat (2013)

Reforma estructural de las pensiones. Hay que afrontar el problema de forma urgente

Reforma sanitaria: Centralizar sistemas, rendición de cuentas, compras, etc. Mejorar la gestión. Corresponsabilidad

Educación: Potenciar la formación dual, los idiomas, los valores, el esfuerzo, la movilidad, etc.

Impulso industrial y fomentar el crecimiento del tamaño de las empresas

Mejorar el clima empresarial: Eliminar trabas, mayor estabilidad y seguridad jurídica

Gracias por su atención

Web www.circulodeempresarios.org

Blog www.cuadrandoelcirculo.es