

Informe sobre migración internacional 2023 (OCDE)

En datos

MIGRACIÓN OCDE PERMANENTE¹ 2022*

+26%

interanual, 6,1 millones personas

1 Exc. refugiados ucranianos. 2 Exc. Polonia
* Previsión

MIGRACIÓN OCDE² LABORAL TEMPORAL 2022*

2,4

millones, +77,7% r/21 y +14% r/19

MIGRACIÓN ESPAÑA PERMANENTE 2022*

+27,4%

interanual, +471.800 personas, 7,7% total OCDE

DESEMPLEO INMIGRANTES ESPAÑA 2022*

18,2%

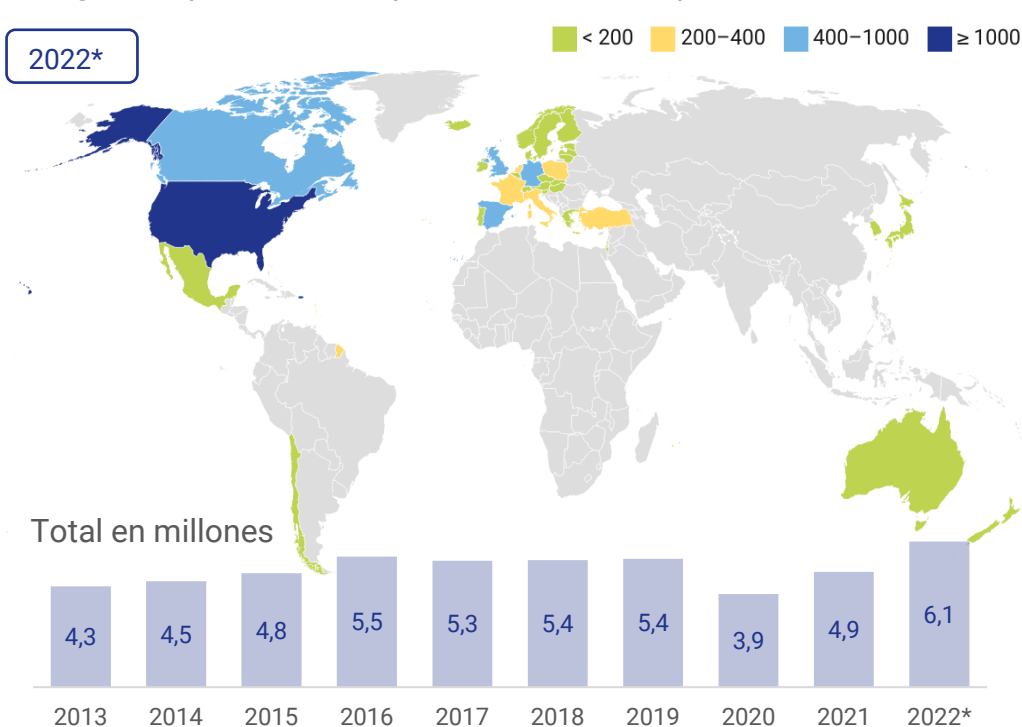
+6,5pp r/ población nativa, vs. 7,6% de media en OCDE

Niveles históricos de flujos migratorios

EL AUMENTO DE LA MIGRACIÓN HUMANITARIA (EXC. LOS REFUGIADOS UCRANIANOS) Y DE LA LABORAL EXPLICAN EL ALZA DE LA MIGRACIÓN PERMANENTE A PAÍSES OCDE DEL 26% RESPECTO A 2021 Y DEL 14% RESPECTO A 2019

Niveles récord de migración permanente hacia países de la OCDE en 2022*

Inmigración permanente a países OCDE. Miles personas



Top 10 de países OCDE receptores de inmigración permanente

Miles personas y % var.	2022*	% var. r/21	% var. r/19
EEUU	1048,0	+ 25,5	+ 1,7
Alemania	641,1	+ 20,6	+ 3,3
Reino Unido	521,2	+ 35,1	+ 37,9
España	471,8	+ 27,4	+ 18,6
Canadá	437,5	+ 7,8	+ 28,2
Francia	301,1	+ 8,3	+ 3,1
Italia	271,6	+ 12,6	+ 40,0
Países Bajos	207,5	+ 21,4	+ 27,2
Australia	166,1	- 1,9	- 15,1
Nueva Zelanda	154,7	+ 337,4	+ 303,7

[Inmigración laboral temporal → 2,4 millones en 2022*, el 40% a EEUU]

La crisis de refugiados ucranianos supone el mayor desplazamiento en Europa desde la 2ª Guerra Mundial
Nº total refugiados ucranianos, Jun. 23

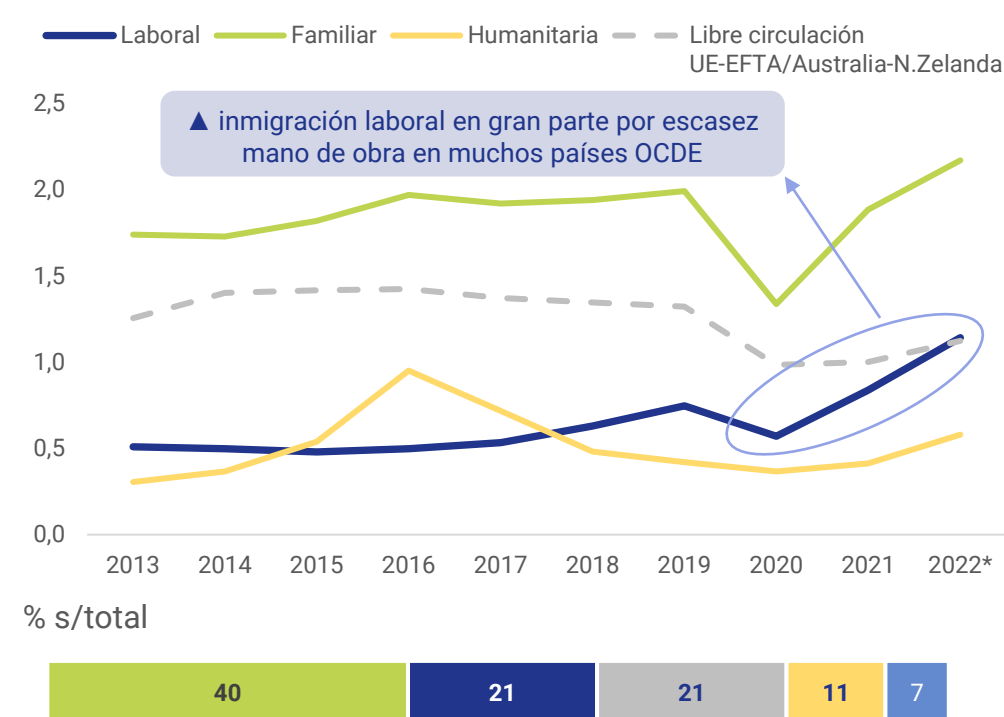
TOTAL → 4,7 millones en países de la OCDE

Top 10 principales receptores

	Nº refugiados Ucrania	Por cada 1000 hab.
Alemania	1072705	12,8
Polonia	978885	26,1
EEUU	350000	1,1
Rep. Checa	345880	32,9
Reino Unido	233600	3,5
España	183685	3,9
Italia	183685	3,1
Canadá	162568	4,2
Eslovaquia	103490	19,1
Australia	99590	11,0

Del total de 2022*, el 21% de la migración se produjo por motivos laborales, un 36,4% más que en 2021

Millones personas

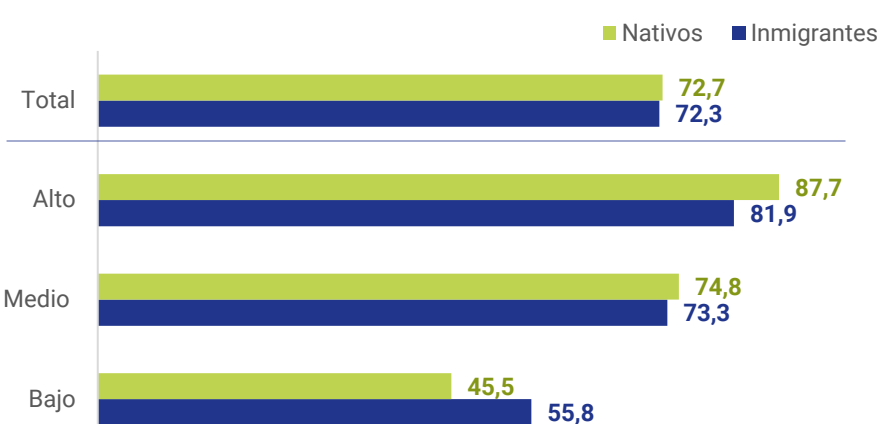


Situación laboral de los inmigrantes en países OCDE

EN LA MAYORÍA DE PAÍSES OCDE MEJORAN LAS CONDICIONES LABORALES DE LOS INMIGRANTES. EN MÁS DE LA MITAD, SU TASA DE EMPLEO ES LA MÁS ALTA EN MÁS DE DOS DÉCADAS

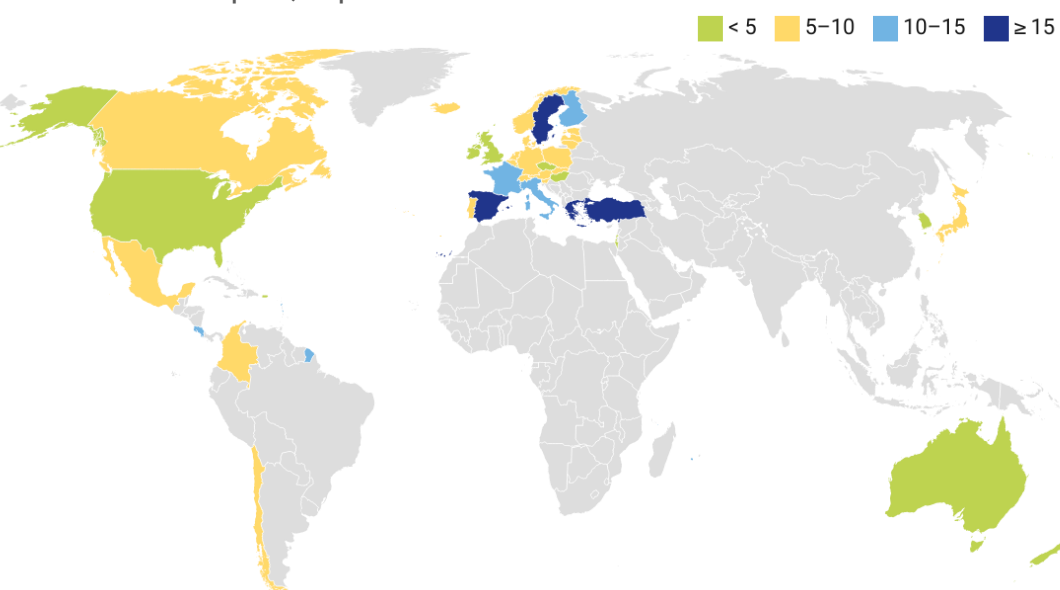
El ▲ en la tasa de empleo de inmigrantes en la OCDE en 2022* la deja a solo 4 décimas de la de los nativos

Tasa de empleo por nivel de formación personas 15-64 años, %



El desempleo entre los inmigrantes se ha reducido de una media del 9,3% en 2021 al 7,6% en 2022*, pero permanece 2,4 pp superior al de los nativos

Tasa de desempleo, % pob. activa 2022*



Top 5 + desempleo

	Tasa paro inmigrantes (%)	Var. r/ 21 (pp)	Gap r/ pob. nativa (pp)
Grecia	19,0	-4,0	7,0
España	18,2	-3,4	6,5
Suecia	16,0	-3,4	11,3
Turquía	15,8	1,2	2,5
Francia	11,5	-0,9	4,7

En España la tasa de empleo de los inmigrantes con formación baja o media supera la de los nativos

Tasa de empleo por nivel de formación personas 15-64 años, %

